

Cameră USB de inspecție endoscopică 5.5mm



Instrucțiuni de utilizare

Date tehnice

capace de capăt:

- magnetic,
- Cârlig,
- Oglindă.

Unghi de vizualizare: până la 66°.

Interfață: 2.0 USD

Mufa USD cu buton de control al luminii

Diametrul arborelui camerei: 5,5 mm

Lungime totală: 2m

Țintirea: de la 4cm

6 LED-uri

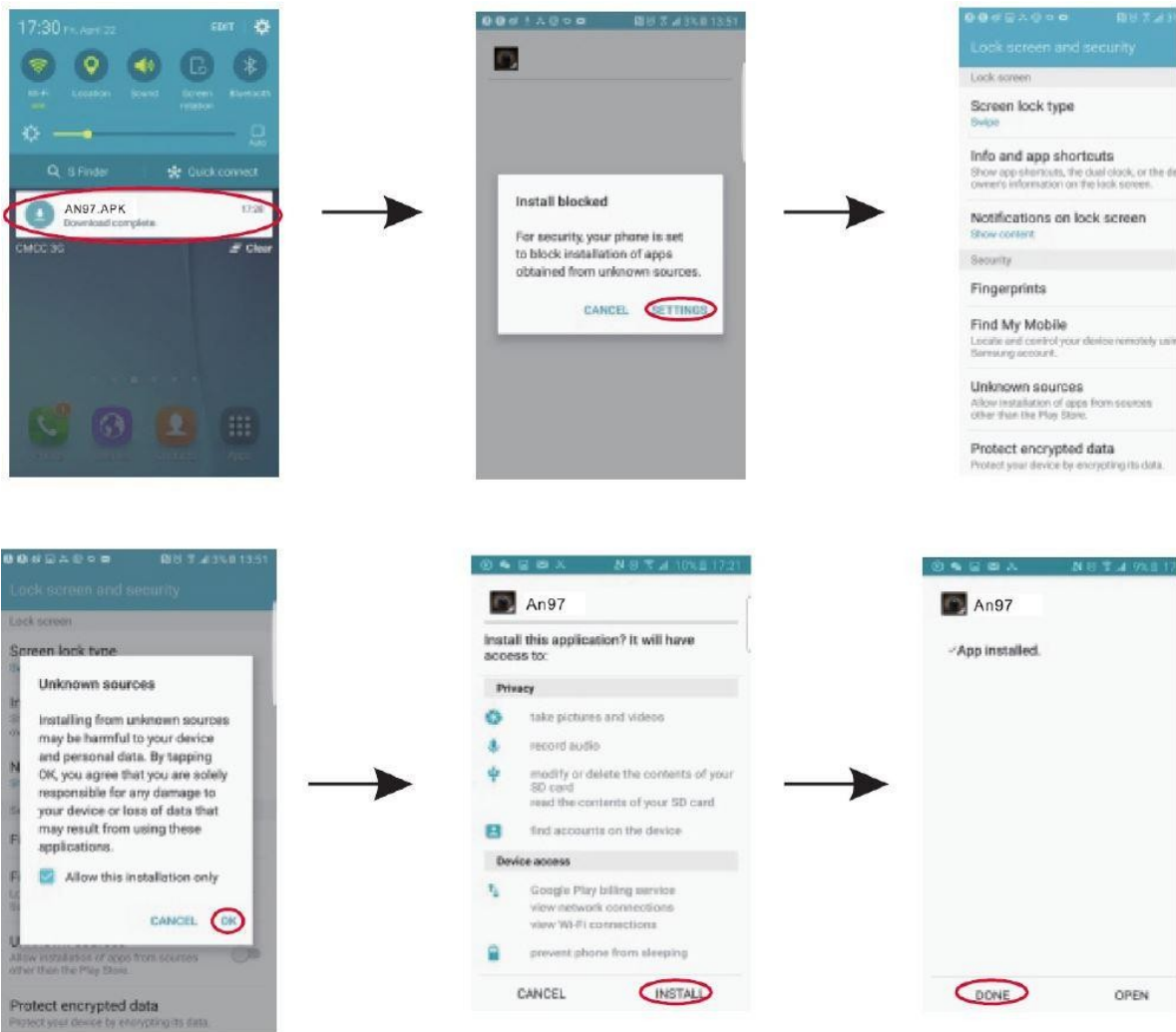
Alimentare de la portul USB

Protecție: IP67

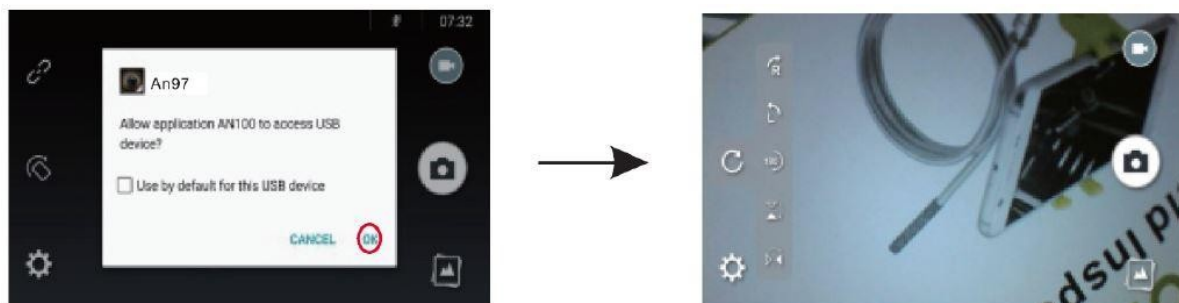
Cum să vă conectați telefoanele Android?

1) Scațați codul QR cu telefonul dumneavoastră și descărcați direct sau descărcați aplicația utilizând link-ul: www.kkmoom.com/an97.apk, puteți, de asemenea, descărca apl "CameraFi" din magazinul Google.





2) Conectați An97, software-ul va afișa automat



Cum se conectează un computer?

1) Scațați codul QR cu calculatorul dumneavoastră și descărcați sau descărcați direct prin intermediul link-ului: www.kkmoom.com



2) Deschideți fișierul pc.rar, selectați ViewPlayCap și instalați fișierul setup.exe pe computerul dumneavoastră.

3) Conectați adaptorul USB 2.0 la computerul dumneavoastră.

4) Deschideți ViewPlayCap și apoi selectați camera PC USB.2.0.

